



# GOKRAK SP. Z O.O.



Geokrak Sp. z o.o.  
ul. Mazowiecka 21  
30 - 019 Kraków  
tel.: +48 12 633 81 10  
mail: [geokrak@geokrak.pl](mailto:geokrak@geokrak.pl)





GEOGRAK został założony w 1992 roku w celu świadczenia usług geologicznych związanych z obsługą wierceń głębokich.

W ciągu swojej ponad dwudziestoletniej działalności rozwinęliśmy i poszerzyliśmy zakres świadczonych usług w kierunku badań środowiska.





Nasza kadra obejmuje ponad 60 pracowników, doświadczonych w realizacji zarówno **krajowych jak i międzynarodowych** projektów, prowadzonych tak w kraju jak i poza nim.

Nasi specjaliści dysponują wiedzą z różnych dziedzin nauk przyrodniczych oraz wiedzą i doświadczeniem inżynierskim.





Obecnie oferujemy usługi w następujących dziedzinach:

- Obsługa geologiczna wierceń głębokich
- Geologia inżynierska i geotechnika
- Hydrogeologia
- **Ochrona środowiska**
- Mikropaleontologia
- Kartografia i GIS
- Koncesje geologiczne
- Desorpcja węgla i łupków
- Geotermia



# RAPORTY POCZĄTKOWE

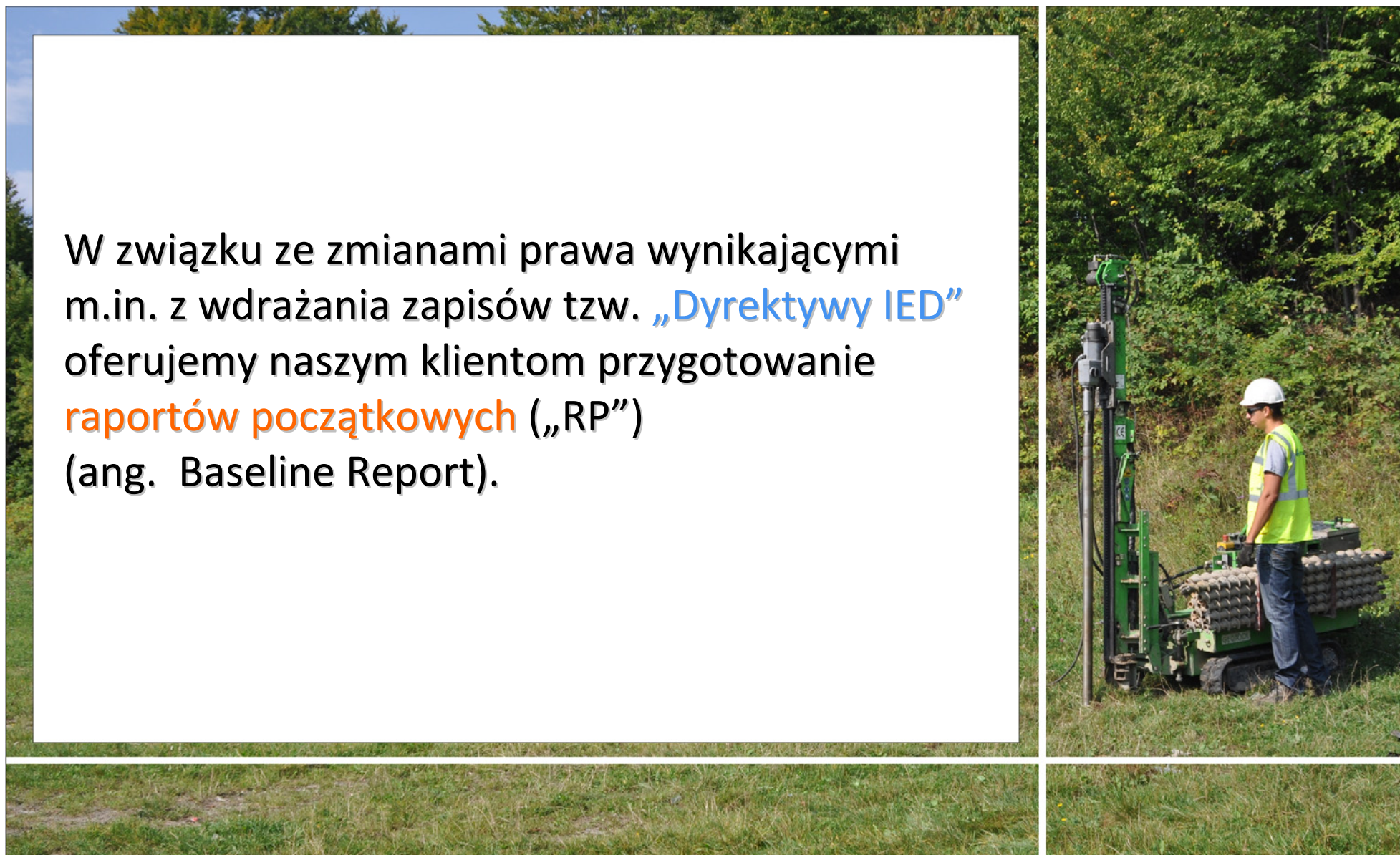
(ew. RAPORTY BAZOWE, SPRAWOZDANIA BAZOWE)







W związku ze zmianami prawa wynikającymi m.in. z wdrażania zapisów tzw. „**Dyrektywy IED**” oferujemy naszym klientom przygotowanie **raportów początkowych** („RP”) (ang. Baseline Report).







## Czym jest raport początkowy?

Raport początkowy jest **elementem wniosku** o wydanie/zmianę **pozwolenia zintegrowanego („PZ”)**.

## Czego dotyczy raport początkowy?

Raport początkowy dotyczy **stanu środowiska gruntowo – wodnego**.







Jaki jest cel przygotowania raportu początkowego?

Raport ma umożliwić **porównanie stanu jakości terenu** (gleba i wody gruntowe) występującego w rejonie **instalacji IPPC** ze stanem terenu w chwili ostatecznego zakończenia działalności (raport końcowy).



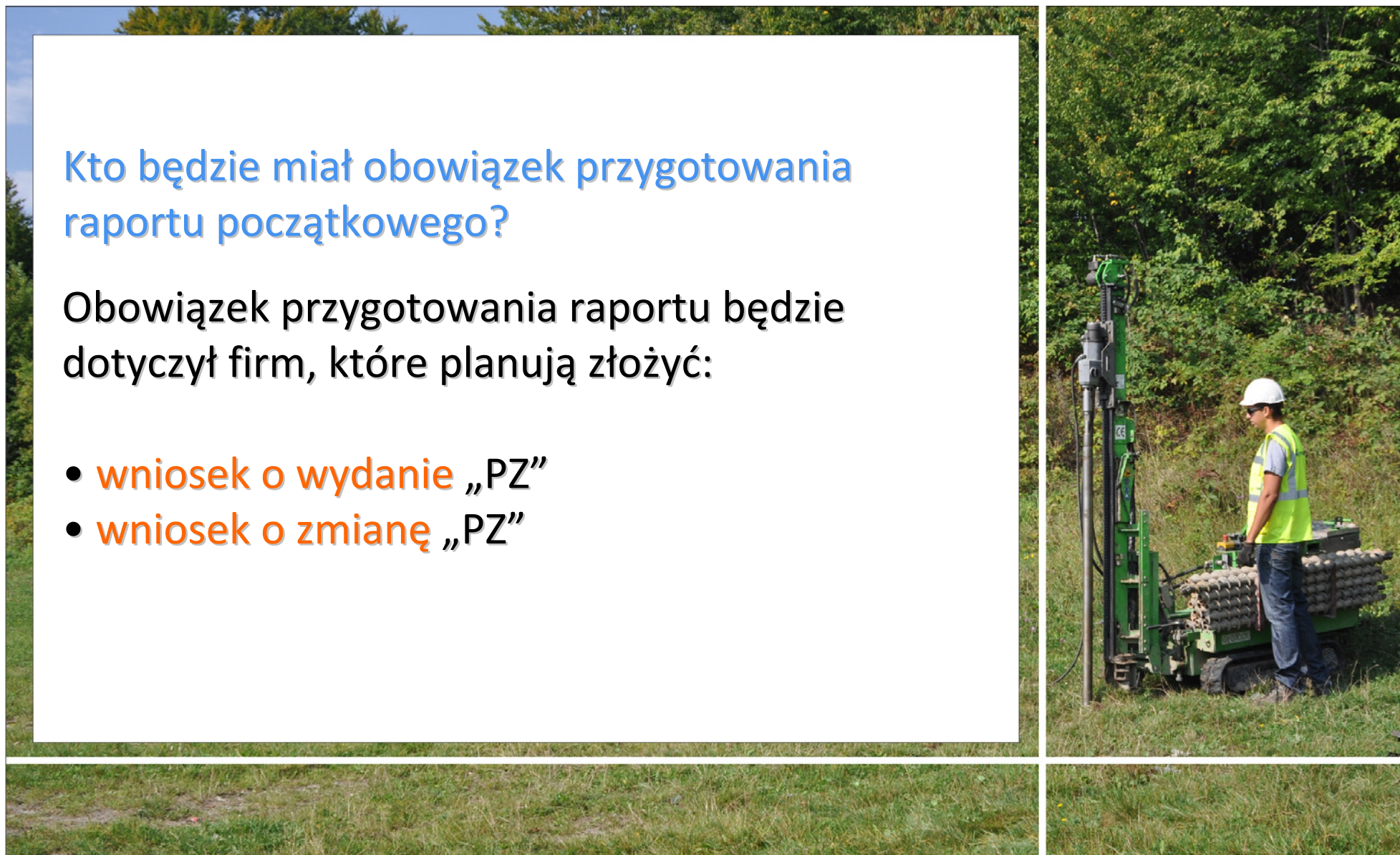




Kto będzie miał obowiązek przygotowania raportu początkowego?

Obowiązek przygotowania raportu będzie dotyczył firm, które planują złożyć:

- wniosek o wydanie „PZ”
- wniosek o zmianę „PZ”







## Kiedy raport początkowy będzie konieczny?

Raport będzie wymagany, gdy wniosek o wydanie lub zmianę „PZ” będzie dotyczył zakładu, który:

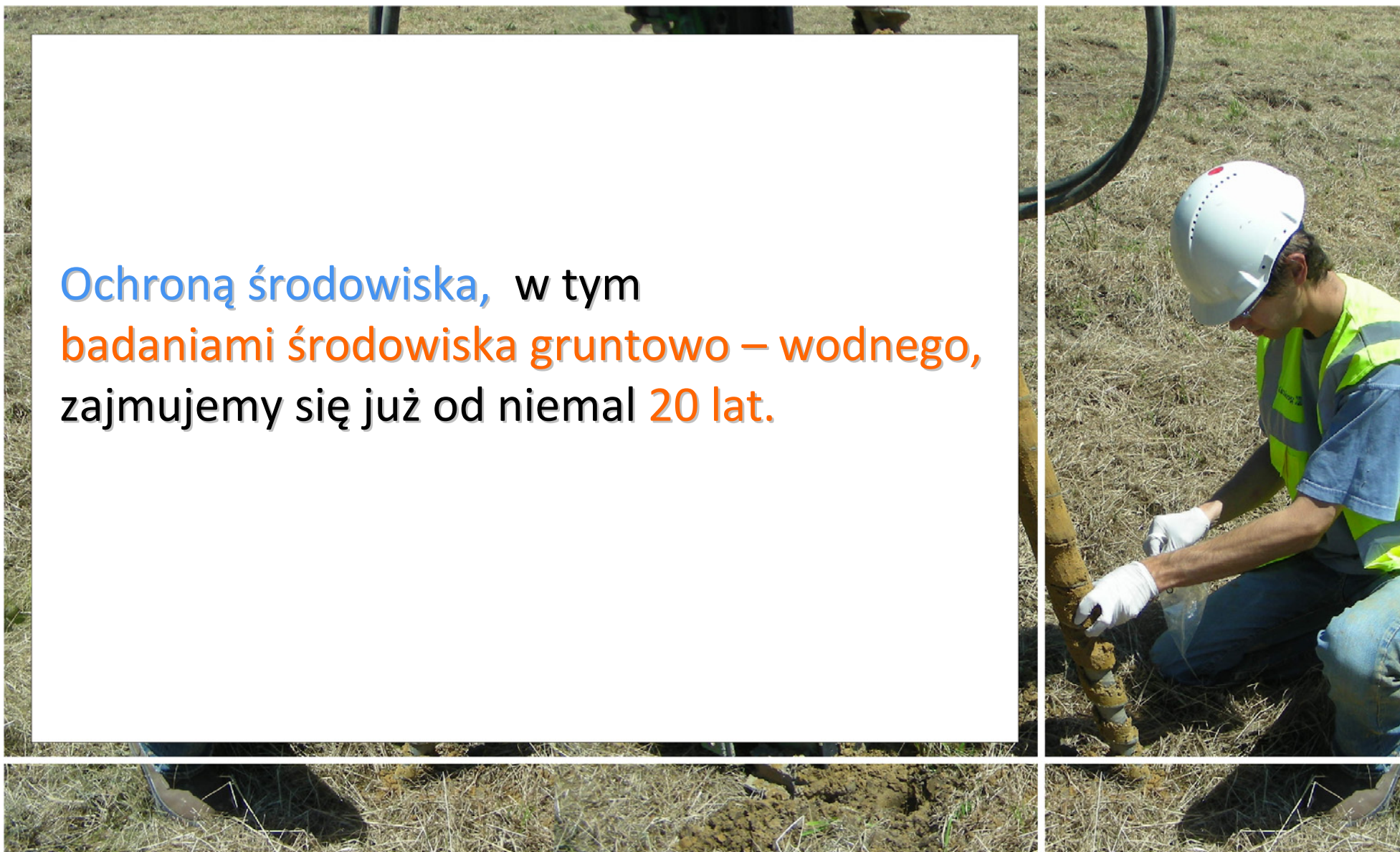
- stosuje, produkuje, uwalnia **substancje powodujące ryzyko** oraz gdy
- **występuje możliwość zanieczyszczenia** gleby, ziemi i wód gruntowych tymi substancjami.







Ochroną środowiska, w tym  
badaniami środowiska gruntowo – wodnego,  
zajmujemy się już od niemal 20 lat.

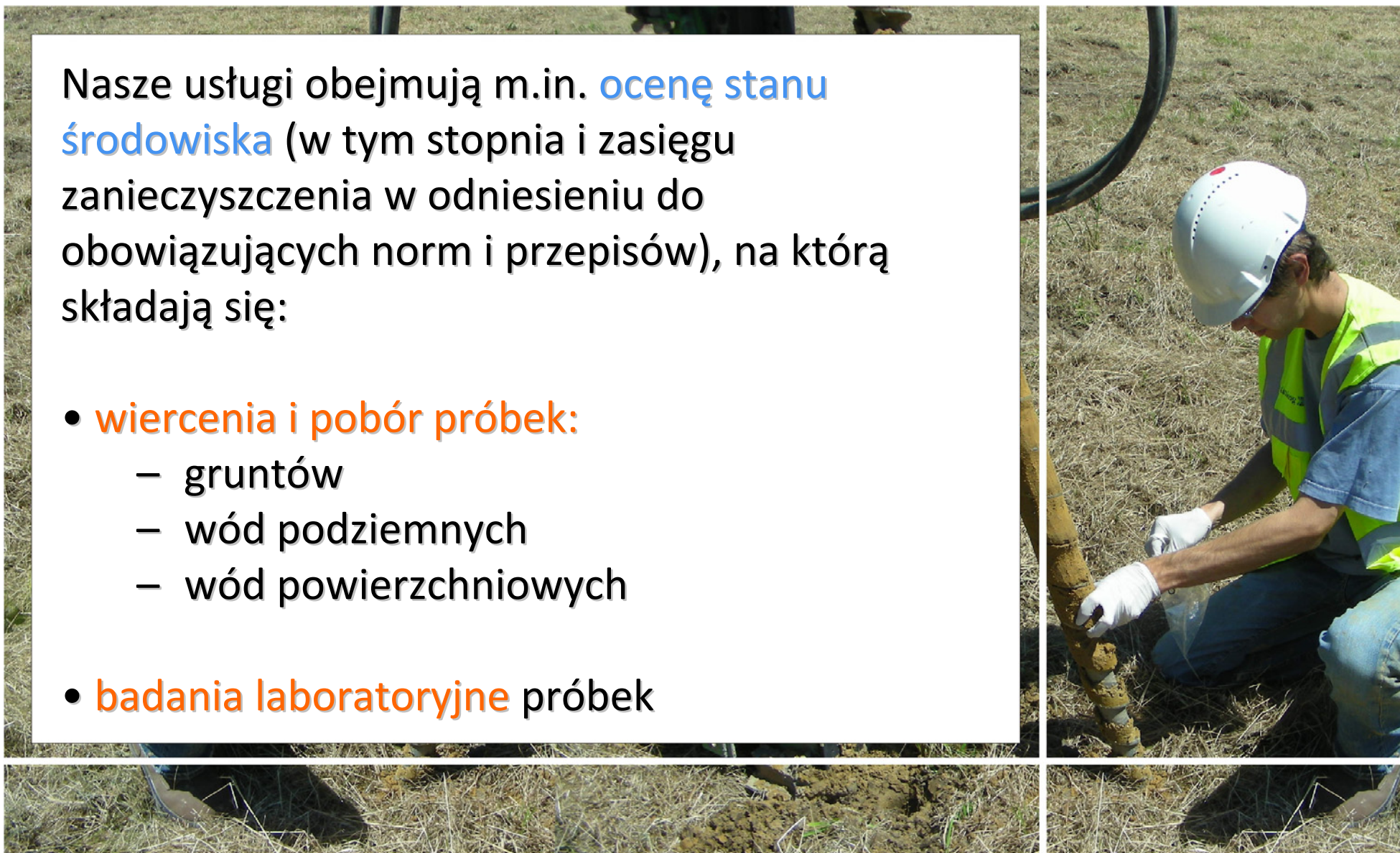






Nasze usługi obejmują m.in. **ocenę stanu środowiska** (w tym stopnia i zasięgu zanieczyszczenia w odniesieniu do obowiązujących norm i przepisów), na którą składają się:

- **wiercenia i pobór próbek:**
  - gruntów
  - wód podziemnych
  - wód powierzchniowych
- **badania laboratoryjne** próbek

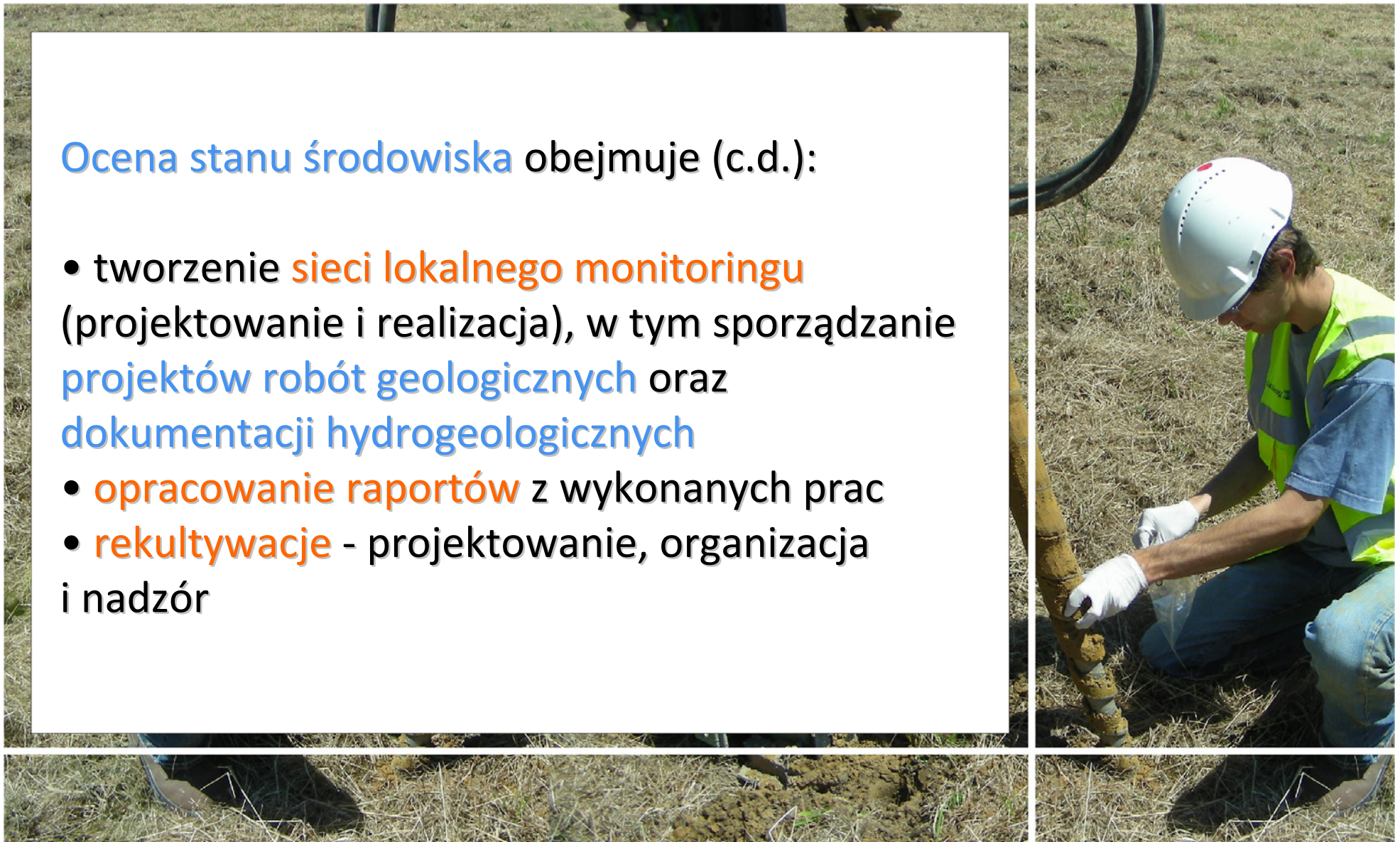






Ocena stanu środowiska obejmuje (c.d.):

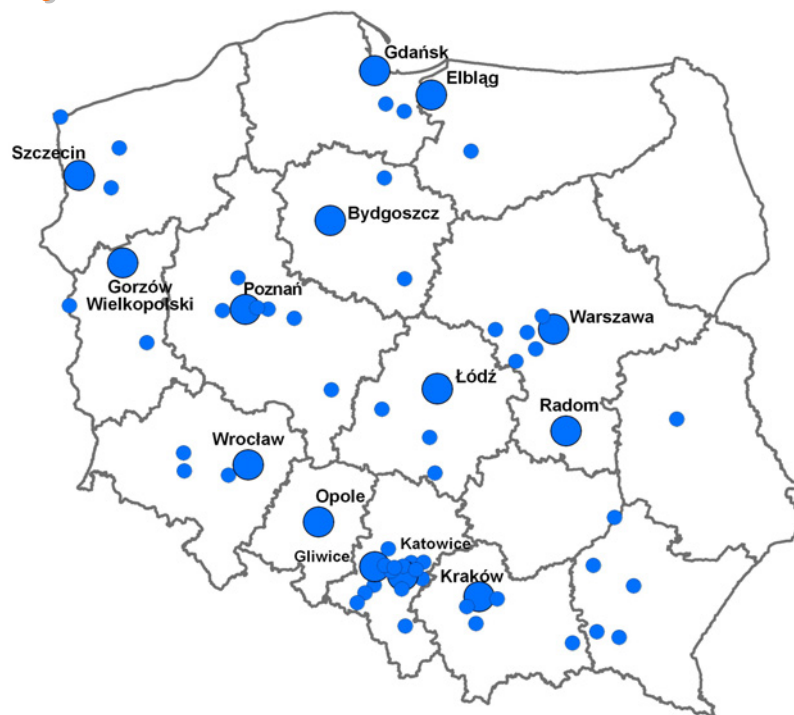
- tworzenie **sieci lokalnego monitoringu** (projektowanie i realizacja), w tym sporządzanie **projektów robót geologicznych** oraz **dokumentacji hydrogeologicznych**
- **opracowanie raportów** z wykonanych prac
- **rekultywacje** - projektowanie, organizacja i nadzór







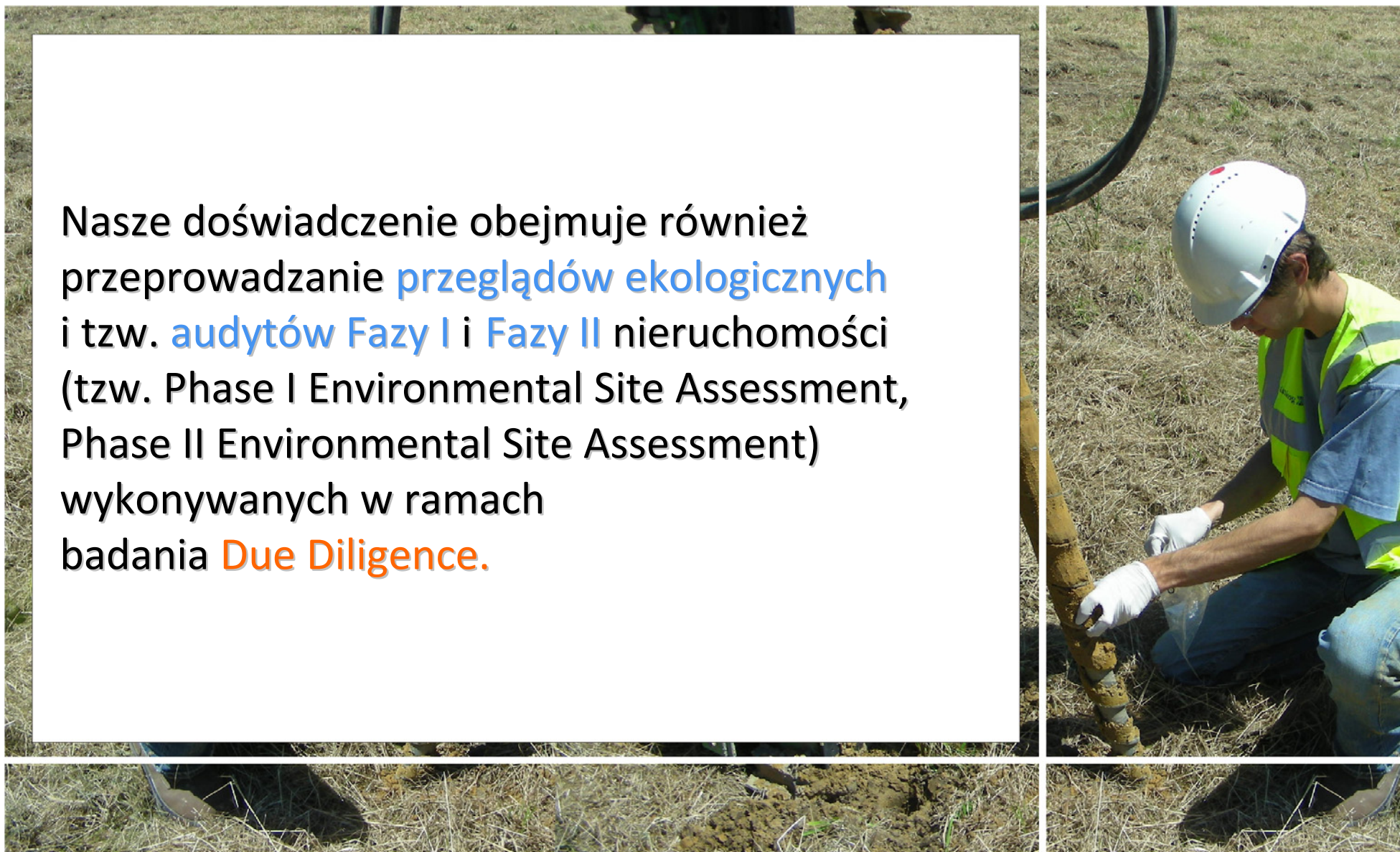
Badania środowiskowe wykonujemy na terenie całego kraju.







Nasze doświadczenie obejmuje również przeprowadzanie **przeglądów ekologicznych** i tzw. **audytów Fazy I** i **Fazy II** nieruchomości (tzw. Phase I Environmental Site Assessment, Phase II Environmental Site Assessment) wykonywanych w ramach badania **Due Diligence**.







Ocenę ryzyka środowiskowego wykonujemy m.in. w oparciu o model „źródło – droga migracji – receptor”.

Podczas wykonywania analiz uwzględniamy m.in. historyczny kontekst zanieczyszczeń.







Wśród naszych **klientów** znajdują się krajowe oraz międzynarodowe firmy, m.in.:

**Arcelor Mittal, Bonnard & Gardel** (prace dla Ashland, Valeo), **BP, Buma Development, Carbon Black, Dart Energy, Gerium, Golder Associates** (jako podwykonawcy tej firmy wykonywaliśmy prace dla: Amcor, Boart Longyear, Bridgestone, Cargotec, Deutsche Bank, Eaton, Finnveden, Johnson Controls International, Powertrain – Fiat + GM, Preem, Rautaruukki, Ronson Development, SAPA, Thule, Woodbridge), **Immo Industry Group** (projekty dla APV, BMW, ECI, Lenovo, Plastal, Puratos, Senator, Stalobrex), **Invensys, Land America, Lonza, Lotos Jasło, Magneti Marelli, Opera Development, Panattoni Development, Pilkington, Polynt, PRWiG, Ronson Development, St1, Statoil, Tele - Fonika, Venvars, Verona Buildings.**



Naszym klientom **oferujemy** m.in.:

- **wieloletnie doświadczenie** obejmujące współpracę z firmami o **międzynarodowym zasięgu**
- wykwalifikowanych pracowników (**uprawnienia geologiczne**)
- **akredytowany pobór** próbek
- **akredytowane badania** próbek
- rozpoznanie i uwzględnianie **lokalnych uwarunkowań**
- realizacje projektów w zgodzie z **systemami zarządzania** (jakość, środowisko, BHP)
- znajomość **standardów ASTM**.





[www.geokrak.pl](http://www.geokrak.pl)



Geokrak Sp. z o.o.  
ul. Mazowiecka 21  
30 - 019 Kraków  
tel.: +48 12 633 81 10  
mail: [geokrak@geokrak.pl](mailto:geokrak@geokrak.pl)

