

# Pakiet informacyjny

## firmy Geokrak

usługi w zakresie geologii inżynierskiej





**W dziedzinie geologii inżynierskiej oraz geotechniki GEOKRAK oferuje szeroki zakres usług związanych z rozpoznaniem warunków gruntowo-wodnych podłoża budowlanego oraz geologiczną obsługą inwestycji.**

Stosowane przez nas metody badań polowych dostarczają pełnego i najbardziej wiarygodnego opróbowania profilu geologicznego. Szybkie reagowanie na potrzeby klienta i dostarczanie informacji geologicznej na bieżąco, wraz z postępem prac polowych, stanowią mocny punkt naszej oferty.

Firma Geokrak oferuje szeroki zakres usług, których finalnym produktem są różnego rodzaju opracowania projektowo-dokumentacyjne:

- projekty prac geologicznych,
- dokumentacje geologiczno-inżynierskie,
- opinie geotechniczne i geologiczne,
- ustalanie geotechnicznych warunków posadowienia obiektów,
- odbiory wykopów fundamentowych,
- analiza stateczności skarp i zboczy.



**W obrębie działu geologii inżynierskiej firma Geokrak zatrudnia ponad dwudziestu wykwalifikowanych geologów, w tym osób posiadających:**

- Uprawnienia w zakresie geologii inżynierskiej (kategorie: VI, VII, XI, XII),
- Uprawnienia w zakresie hydrogeologii (kategoria V),
- Certyfikat Polskiego Komitetu Geotechniki.

Pracownicy posiadający uprawnienia w zakresie geologii inżynierskiej biorą udział w projektach geotechnicznych i środowiskowych (Polska), doradztwie i współpracy z klientem polskim i zagranicznym, posiadają wysokie umiejętności techniczne oraz doświadczenie w pracy w terenie.

W celu osiągnięcia jak największego standardu oraz efektywności świadczonych usług, **firma Geokrak zakończyła z powodzeniem w 2014 roku wdrożenie Zintegrowanego Systemu Zarządzania w oparciu o normy ISO 9001, ISO 14001 oraz OHSAS 18001.**

Więcej o wdrożeniu: <http://www.geokrak.pl/pl/aktualnosci/157-wdrozenie-zintegrowanego-systemu-zarzadzania.html>

Pracownicy firmy Geokrak dążą do ciągłego rozwoju, uczestnicząc w licznych szkoleniach i kursach.

## Wykonujemy prace w zakresie przedinwestycyjnego rozpoznania podłoża gruntowego dla potrzeb projektów takich jak:

- budownictwa kubaturowego
- obiektów energetycznych
- farm wiatrowych
- obiektów hydrotechnicznych
- terenów osuwiskowych
- składowisk odpadów.

Prowadzimy także prace na etapie realizacji inwestycji, związane z obsługą budowy.



## Wykorzystujemy najbardziej sprawdzone metody badań terenowych, takie jak:

- wiercenie mechaniczno-obrotowe, udarowe oraz ręczne
- profilowanie otworów z uzyskiem rdzenia
- instalacje piezometrów obserwacyjnych
- sondowanie sondą CPT(U)
- sondowanie sondą dynamiczną
- badanie sondą obrotową SLVT i FVT
- próbne obciążanie podłoża płytą VSS
- obciążanie płytą dynamiczną PLT
- prace w wykopach badawczych



## Dysponujemy własnym laboratorium, w którym przeprowadzane są następujące badania:

- analiza granulometryczna
- oznaczenie granic konsystencji gruntów
- badanie pęcznienia gruntów
- określenie zawartości części organicznych
- określenie endometrycznego modułu ścisłości
- analiza wody gruntowej i gruntu
- badania mikrofaunistyczne



**geokrak**

rok założenia 1992

sp. z o.o.

usługi w zakresie rozpoznania warunków gruntowo-wodnych podłoża



**Korzystamy z nowoczesnego oprogramowania, które wspomaga opracowywanie części graficznej, takiej jak:**

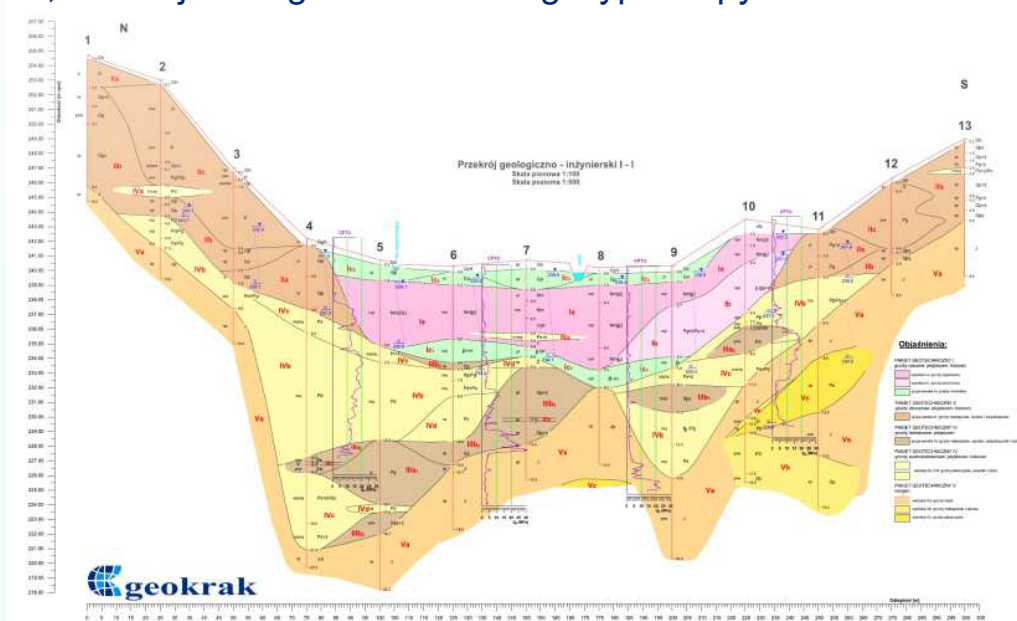
- **Pakiet programów Geostar** umożliwiający wykonanie kart dokumentacyjnych profili otworów wiertniczych, sondowań dynamicznych i statycznych CPT(U) wraz z interpretacją wyników. Program umożliwia również zaawansowane tworzenie przekrojów geologicznych przebiegających przez wybrane otwory wraz z ilustracją innych danych gromadzonych w bazie.
- **Program Surfer 11**, który umożliwia wszechstronną wizualizację danych XYZ, dzięki czemu możliwe jest tworzenie map w formie cyfrowego obrazu terenu, czy map powierzchni stropu/spągu wybranych warstw litologicznych.

Program, dzięki rozbudowanym procedurom grindowania i zaimplementowanym wielu algorytmom, tworzy regularną siatkę wartości, dla nieregularnie rozłożonych punktów XYZ.

- **Program FLAC** - służy do oceny stanu skarp i zboczy oraz analizy wpływu różnych czynników na stateczność określaną metodą redukcji wytrzymałości na ścinanie.

Analizy te wykorzystywane są w celu oceny stateczności skarp i zboczy dla terenów osuwiskowych, składowisk odpadów, ścian lub zwałowisk kopalni odkrywkowych, wałów przeciwpowodziowych czy ścian wykopów budowlanych

- **Współpraca z działem GIS** - przy sporządzaniu map firma wspomaga się systemem informacyjnym GIS (System Informacji Geograficznej), służącym do wprowadzania, gromadzenia, przetwarzania oraz wizualizacji danych geograficznych. Firma Geokrak posiada zespół specjalistów ds. GIS, dysponuje oprogramowaniem GIS/CAD: **ArcGIS, Global Mapper, GeoGraphix, AutoCAD** oraz zarządza obszerną bazą danych, w której od lat gromadzi różnego typu mapy.



**Najważniejsze projekty, potwierdzone referencjami, dostępnymi na stronie:**

<http://www.geokrak.pl/pl/geologia-inzynierska/referencje.html>

Buma 2015.01.23

Buma 2015.01

Panattoni 2014.12.16

ArcelorMittal 2014.12.12

San Leon 2014.12.01

Soletanche (projekt Marcinkowice) 2014.11.24

Soletanche (projekt Bielucha-Most Wandy) 2014.11.24

Soletanche (projekt Dolina Stężycka) 2014.11.24

Buma 2014.11.12

Energoprojekt Elk 2014.08.30

Energoprojekt Mirosławiec-Czaplinek 2014.08.30

Abener 2014.07.21

Buma 2013.11.28

Buma 2013.01.03

WZMiUW Opole 2012.08.27

Panattoni 2012.04.12

Gmina Gołcza 2012.03.21

Gerium 2012.03.19

Starostwo Powiatowe w Jaśle 2012.03.01

Gmina Łapanów (Tarnawa) 2011.04.04

Gmina Łapanów (Kamyk) 2011.04.04

Energoprojekt Łagisza 2010.07.06

Energoprojekt Przybków 2010.07.06

Mota-Engil 2010.01.05

Energoprojekt 2009.03.03

## **ZACHĘCAMY DO WSPÓŁPRACY**

**GEOKRAK sp. z o.o.**

**ul. Mazowiecka 21**

**30-019 Kraków, Poland**

**Phone: +48 12633 8110**

**Fax: +48 12632 0900**

**E-mail: [geokrak@geokrak.pl](mailto:geokrak@geokrak.pl)**

**Web: [www.geokrak.pl](http://www.geokrak.pl)**